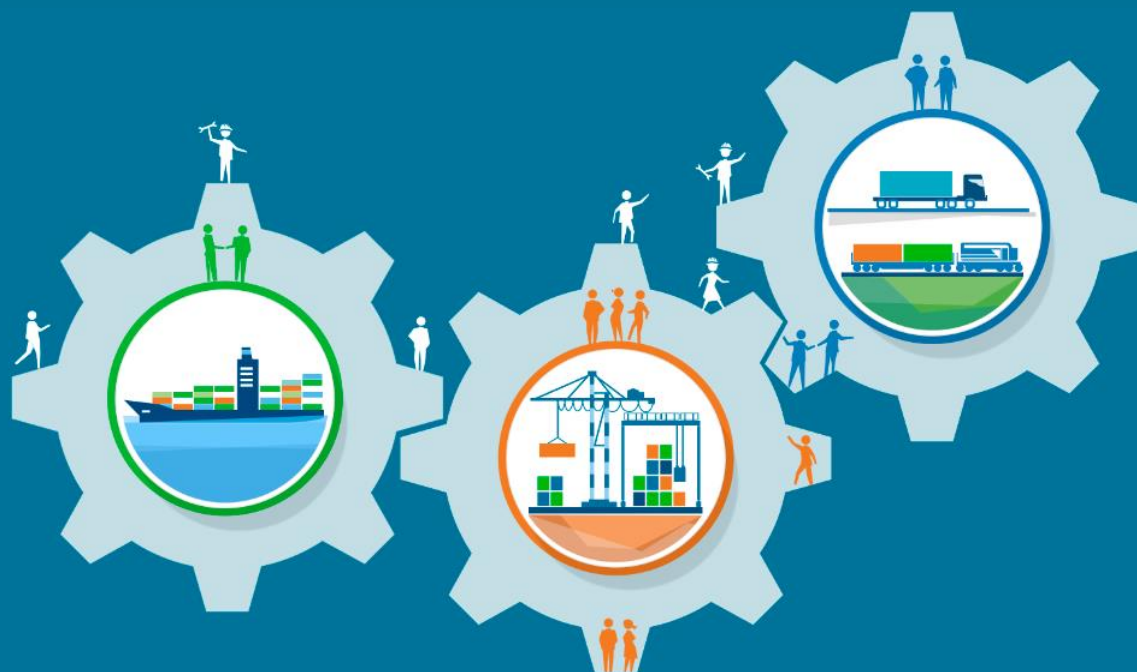


El Impacto de los nuevos tamaños de buques: hacia una nueva vuelta de tuerca



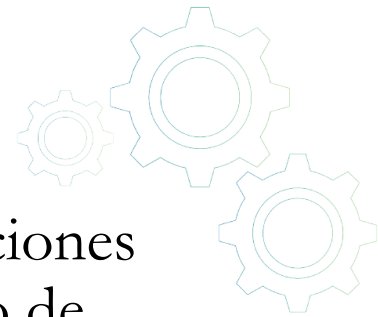
Jorge Marshall Rivera, CAMPORT

EXPONAVAL 2016

30 de noviembre de 2016

Tendencias

- El menor crecimiento de la carga internacional y del precio del petróleo generan condiciones de sobrecapacidad en el transporte regular de contenedores.
- Las costas de Chile serán servidas progresivamente por naves de mayores dimensiones, que harán menos recaladas y que aumentarán la carga de cada operación.
- El inicio de las operaciones de la ampliación del Canal de Panamá, en junio de 2016, acelera esta tendencia.
- El mayor estrés operativo que implica gestionar un mayor volumen de carga en menores ventanas de tiempo: plantea el desafío de dar una “nueva vuelta de tuerca” en el sistema logístico.



1. Estrategias de cada puerto: preparación de las condiciones para atender a las nuevas naves y entregar un servicio de calidad a sus clientes
2. Desafío de lograr mayor eficiencia en la cadena logística: optimizar los procesos y aprovechar los activos disponibles, búsqueda de ganancias de productividad y de eficiencia.

Preparación de los puertos

- Los principales puertos nacionales se han adaptado para recibir naves mayores, invirtiendo en infraestructura y equipamiento.
 - Angamos, en Antofagasta
 - TPS y TCVAl de Valparaíso
 - Puerto Central y STI de San Antonio
 - SVTI, Talcahuano, Coronel y Lirquén en el Bío Bío
- Se han logrado esfuerzos concretos de los operadores portuarios para atraer estas naves a precios competitivos.

Eficiencia del sistema logístico

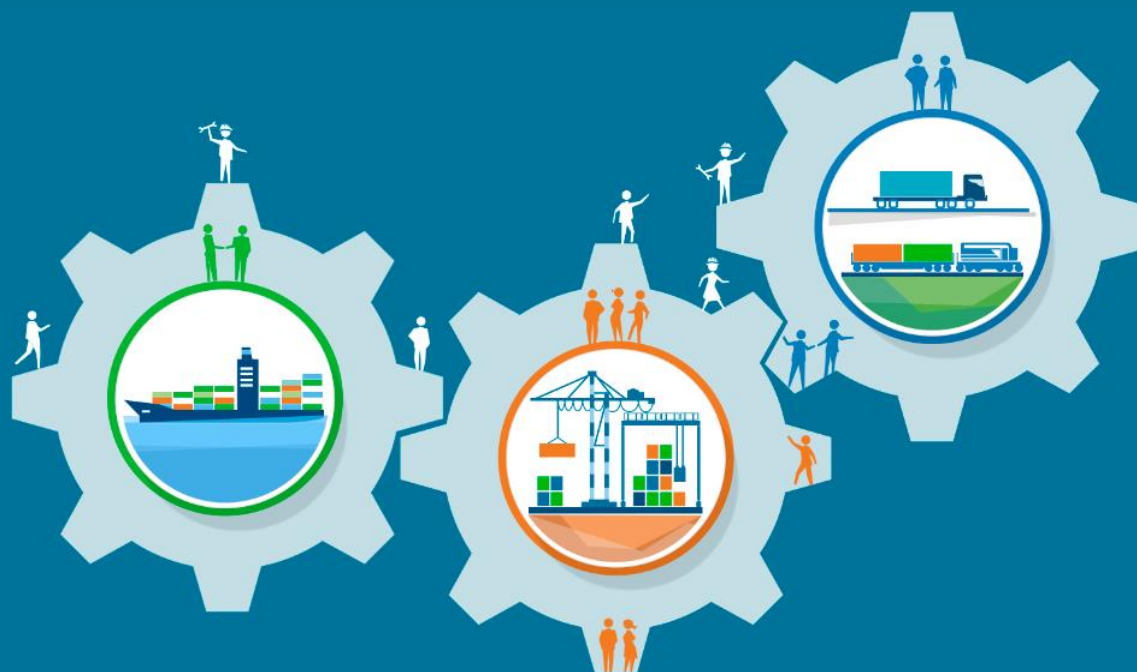
- La recalada de grandes naves plantea nuevos desafíos por “*peaks*” de carga más pronunciados, lo que requiere avanzar hacia un enfoque sistémico de la logística
- Sin embargo, esta mirada integradora de la logística carece de un soporte normativo e institucional.
- La actual institucionalidad cumplió con éxito sus objetivos, pero su diseño no ha podido responder a los nuevos desafíos:
 - Perspectiva sistémica de análisis de la cadena logística
 - Búsqueda de optimizaciones mediante la integración de procesos fuera del recinto portuario
 - Dotar de capacidad para mejoras de la logística a escala local.

1. Eficiencia del sistema: los indicadores que miden los niveles de eficiencia logística, como el *Logistics Performance Index*, muestran que Chile tiene una posición de avanzada en América Latina, pero en los años recientes el progreso parece haberse detenido.
2. Funcionalidad de los puertos: con la llegada de mayores naves se tenderá a producir una redefinición de las dinámicas entre puertos: entre los que realizan operaciones mayores y los alimentadores. Estos últimos tendrán necesidad de hacer trasbordos y de complementar sus servicio con buques *feeder*.

Conclusiones

- El entorno tecnológico y económico del sector marítimo – portuario enfrenta cambios significativos
- La estrategia para abordar estos desafíos requiere de una visión integradora, planificación y coordinación
- Los puertos se han adaptado, pero el sistema logístico necesita una “nueva vuelta de tuerca”
- La mirada integradora de la logística necesita perfeccionar el soporte institucional del sector

El Impacto de los nuevos tamaños de buques: hacia una nueva vuelta de tuerca



Jorge Marshall Rivera, CAMPORT

EXPONAVAL 2016

30 de noviembre de 2016